

АДМИНИСТРАЦИЯ ГОРОДСКОГО ПОСЕЛЕНИЯ «ШИЛКИНСКОЕ»

ПОСТАНОВЛЕНИЕ

«08» февраля 2023 года

№ 46

Об утверждении схем границ прилегающих территорий в границах городского поселения «Шилкинское» муниципального района «Шилкинский район»

В соответствии с Градостроительным кодексом Российской Федерации, Законом Забайкальского края от 07.07.2022 № 2087-33К «Об отдельных вопросах, регулируемых правилами благоустройства территории муниципального образования Забайкальского края», решением Совета депутатов городского поселения «Шилкинское» от 19.07.2022 № 54 «Об утверждении Правил благоустройства территории городского поселения «Шилкинское» муниципального района «Шилкинский район» Забайкальского края», на основании п. 22 ч. 1 ст. 8 Устава городского поселения «Шилкинское» постановлением администрации городского поселения «Шилкинское» от 07.11.2022 г. № 424 « О подготовке проектов схем границ прилегающих территорий в границах городского поселения «Шилкинское» муниципального района «Шилкинский район» Забайкальского края», постановляет:

1. Утвердить схемы границ прилегающих территорий согласно приложению.
2. Контроль за исполнением настоящего постановления возложить на заместителя руководителя администрации городского поселения «Шилкинское» С.А. Кошман.
3. Настоящее постановление обнародовать (опубликовать) на стенде и на официальном сайте www.шилкинское.рф в информационно-телекоммуникационной сети «Интернет».

Глава городского
поселения «Шилкинское»



С.Н.Сиволап

Схема № 167

Схема границ прилегающей территории к земельному участку,

расположенному по адресу: г. Шилка, ул. Балябина, 65 «А»

1. Местоположение прилегающей территории (адресные ориентиры):

г. Шилка, ул. Балябина, 65 «А»

2. Кадастровый номер объекта (при наличии), по отношению к которому устанавливается прилегающая территория 75:24:240215:24, 75:24:240215:27, 75:24:240215:54, 75:24:240215:629

3. Площадь прилегающей территории 625 кв.м., 98 кв.м., 54 кв.м., 19 кв.м.

4. Наличие объектов (в том числе благоустройства), расположенных на прилегающей территории

Цветники, урны, контейнерная площадка - при наличии.

Схема границ прилегающей территории подготовлена:

Начальником технического отдела администрации городского поселения «Шилкинское»

(должность уполномоченного лица, наименование органа или организации)

М.П. 08.02.2023
(дата выдачи)

[подпись]
(подпись)

/ Т.А. Шуралёва /
(расшифровка подписи)

Инженер администрации городского поселения «Шилкинское»

(должность уполномоченного лица, наименование органа или организации)

08.02.2023
(дата выдачи)

[подпись]
(подпись)

/ И.Ю. Томских /
(расшифровка подписи)

Графическая часть
М 1:1000



-----	Граница земельного участка
-----	Граница прилегающей территории
.1	Поворотная точка границ прилегающей территории
▨▨▨▨▨▨▨▨▨▨	Магазин «Демидовский»
75:24:240215:24	Кадастровый номер земельного участка(объекта недвижимости),по отношению к которому устанавливается прилегающая территория

Схема границ прилегающей территории к земельному участку, расположенному по адресу:
г. Шилка, ул. Балябина, 65 а

Схема № 168

Схема границ прилегающей территории к земельному участку, _____

расположенному по адресу: г. Шилка, ул. Богомякова, 12 «А» _____

1. Местоположение прилегающей территории (адресные ориентиры):

г. Шилка, ул. Богомякова, 12 «А» _____

2. Кадастровый номер объекта (при наличии), по отношению к которому устанавливается прилегающая территория 75:24:240215:132, 75:24:240215:131, 75:24:240215:130, 75:24:240215:129, 75:24:240215:128 _____

3. Площадь прилегающей территории 133 кв.м., 134 кв.м., 135 кв.м., 136 кв.м., 146 кв.м. _____

4. Наличие объектов (в том числе благоустройства), расположенных на прилегающей территории
Цветники, урны, контейнерная площадка - при наличии. _____

Схема границ прилегающей территории подготовлена:

Начальником технического отдела администрации городского поселения «Шилкинское» _____

(должность уполномоченного лица, наименование органа или организации)

М.П. 08.02.2023
(дата выдачи)

[Подпись]
(подпись)

/ Т.А. Шуралёва /
(расшифровка подписи)

Инженер администрации городского поселения «Шилкинское» _____

(должность уполномоченного лица, наименование органа или организации)

08.02.2023
(дата выдачи)

[Подпись]
(подпись)

/ И.Ю. Томских /
(расшифровка подписи)

Графическая часть
М 1:1000




-----	Граница земельного участка
-----	Граница прилегающей территории
.1	Поворотная точка границ прилегающей территории
	Магазин «Запчасти», «Автосервис»
75:24:240215:29	Кадастровый номер земельного участка (объекта недвижимости), по отношению к которому устанавливается прилегающая территория

Схема границ прилегающей территории к земельному участку, расположенному по адресу:
г. Шилка, ул. Балябина, 47

Схема № 170

Схема границ прилегающей территории к земельному участку, _____

расположенному по адресу: г. Шилка, ул. Балябина, 43 _____

1. Местоположение прилегающей территории (адресные ориентиры):

г. Шилка, ул. Балябина, 43 _____

2. Кадастровый номер объекта (при наличии), по отношению к которому устанавливается прилегающая территория 75:24:240215:67 _____

3. Площадь прилегающей территории 166 кв.м. _____

4. Наличие объектов (в том числе благоустройства), расположенных на прилегающей территории

Цветники, урны, контейнерная площадка - при наличии. _____

Схема границ прилегающей территории подготовлена:

Начальником технического отдела администрации городского поселения «Шилкинское» _____

(должность уполномоченного лица, наименование органа или организации)

М.П. 08.02.2023
(дата выдачи)

Шуралёва
(подпись)

/ Т.А. Шуралёва /
(расшифровка подписи)

Инженер администрации городского поселения «Шилкинское» _____

(должность уполномоченного лица, наименование органа или организации)

08.02.2023
(дата выдачи)

Томских
(подпись)

/ И.Ю. Томских /
(расшифровка подписи)

Графическая часть
М 1:1000



-----	Граница земельного участка
-----	Граница прилегающей территории
.1	Поворотная точка границ прилегающей территории
▨	Магазин «Лидер»
75:24:240215:67	Кадастровый номер земельного участка(объекта недвижимости), по отношению к которому устанавливается прилегающая территория

Схема границ прилегающей территории к земельному участку, расположенному по адресу:
г. Шилка, ул. Балябина, 43

Схема № 171

Схема границ прилегающей территории к земельному участку,

расположенному по адресу: г. Шилка, ул. Балябина, 39

1. Местоположение прилегающей территории (адресные ориентиры):

г. Шилка, ул. Балябина, 39

2. Кадастровый номер объекта (при наличии), по отношению к которому устанавливается прилегающая территория 75:24:240215:106

3. Площадь прилегающей территории 173 кв.м.

4. Наличие объектов (в том числе благоустройства), расположенных на прилегающей территории
Цветники, урны, контейнерная площадка - при наличии.

Схема границ прилегающей территории подготовлена:

Начальником технического отдела администрации городского поселения «Шилкинское»

(должность уполномоченного лица, наименование органа или организации)

М.П. 08.02.2023 / Шуралева / Т.А. Шуралёва /
(дата выдачи) (подпись) (расшифровка подписи)

Инженер администрации городского поселения «Шилкинское»

(должность уполномоченного лица, наименование органа или организации)

08.02.2023 / Томских / И.Ю. Томских /
(дата выдачи) (подпись) (расшифровка подписи)

Графическая часть
М 1:1000




-----	Граница земельного участка
-----	Граница прилегающей территории
.1	Поворотная точка границ прилегающей территории
	Магазин «Красная Шапочка»
75:24:240215:106	Кадастровый номер земельного участка(объекта недвижимости),по отношению к которому устанавливается прилегающая территория

Схема границ прилегающей территории к земельному участку, расположенному по адресу:
г. Шилка, ул. Балябина, 39

Схема № 172

Схема границ прилегающей территории к земельному участку,

расположенному по адресу: г. Шилка, ул. Балябина, 23

1. Местоположение прилегающей территории (адресные ориентиры):

г. Шилка, ул. Балябина, 23

2. Кадастровый номер объекта (при наличии), по отношению к которому устанавливается прилегающая территория 75:24:240216:71

3. Площадь прилегающей территории 1125 кв.м.

4. Наличие объектов (в том числе благоустройства), расположенных на прилегающей территории

Цветники, урны, контейнерная площадка - при наличии.

Схема границ прилегающей территории подготовлена:

Начальником технического отдела администрации городского поселения «Шилкинское»

(должность уполномоченного лица, наименование органа или организации)

М.П. 08.02.2023
(дата выдачи)

[Подпись]
(подпись)

/ Т.А. Шуралёва /
(расшифровка подписи)

Инженер администрации городского поселения «Шилкинское»

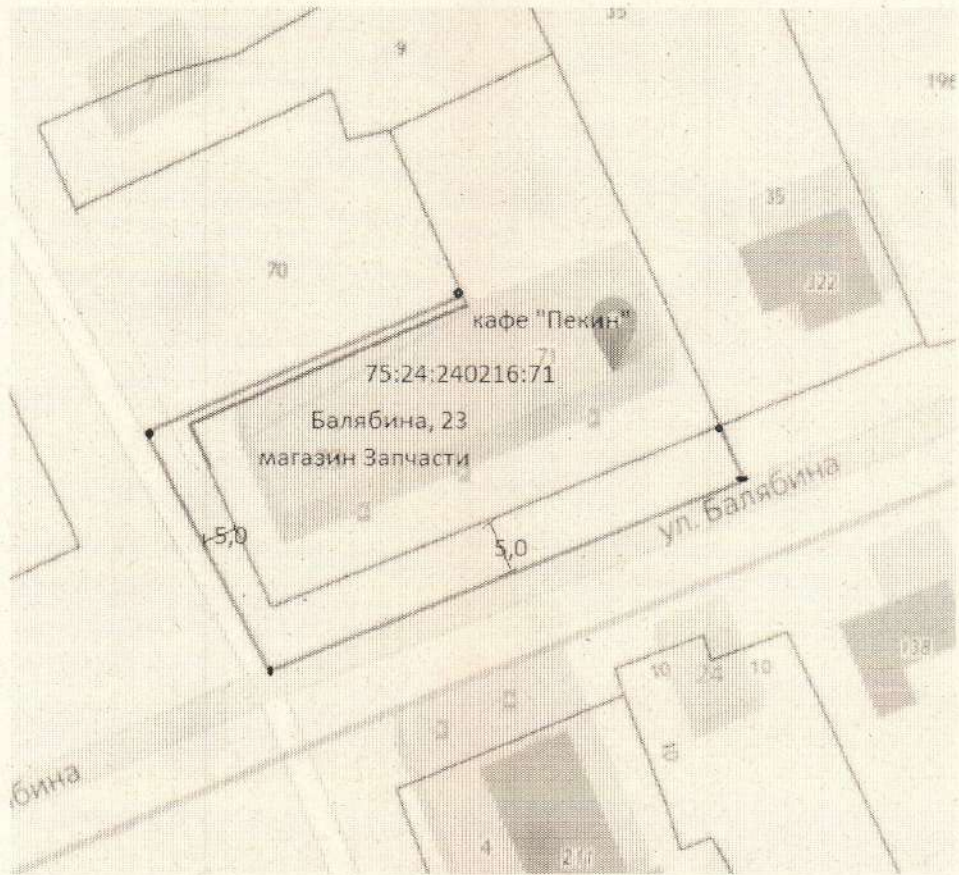
(должность уполномоченного лица, наименование органа или организации)

08.02.2023
(дата выдачи)

[Подпись]
(подпись)

/ И.Ю. Томских /
(расшифровка подписи)

Графическая часть
М 1:1000




-----	Граница земельного участка
-----	Граница прилегающей территории
.1	Поворотная точка границ прилегающей территории
	Магазин «Запчасти», кафе «Пекин»
75:24:240216:71	Кадастровый номер земельного участка (объекта недвижимости), по отношению к которому устанавливается прилегающая территория

Схема границ прилегающей территории к земельному участку, расположенному по адресу:
г. Шилка, ул. Балябина, 23

Схема № 173

Схема границ прилегающей территории к земельному участку, _____

расположенному по адресу: г. Шилка, ул. Ленина, 74 _____

1. Местоположение прилегающей территории (адресные ориентиры):

г. Шилка, ул. Ленина, 74 _____

2. Кадастровый номер объекта (при наличии), по отношению к которому устанавливается прилегающая территория 75:24:240215:19 _____

3. Площадь прилегающей территории 813 кв.м. _____

4. Наличие объектов (в том числе благоустройства), расположенных на прилегающей территории
Цветники, урны, контейнерная площадка - при наличии. _____

Схема границ прилегающей территории подготовлена:

Начальником технического отдела администрации городского поселения «Шилкинское» _____

(должность уполномоченного лица, наименование органа или организации)

М.П. 08.02.2023
(дата выдачи)

Шур
(подпись)

/ Т.А. Шуралёва /
(расшифровка подписи)

Инженер администрации городского поселения «Шилкинское» _____

(должность уполномоченного лица, наименование органа или организации)

08.02.2023
(дата выдачи)

Томских
(подпись)

/ И.Ю. Томских /
(расшифровка подписи)

Графическая часть
М 1:1000



-----	Граница земельного участка
-----	Граница прилегающей территории
.1	Поворотная точка границ прилегающей территории
▨	Аптека 23
75:24:240215:19	Кадастровый номер земельного участка (объекта недвижимости), по отношению к которому устанавливается прилегающая территория

Схема границ прилегающей территории к земельному участку, расположенному по адресу:
г. Шилка, ул. Ленина, 74

Схема № 174

Схема границ прилегающей территории к земельному участку,

расположенному по адресу: г. Шилка, ул. Ленина, 72

1. Местоположение прилегающей территории (адресные ориентиры):

г. Шилка, ул. Ленина, 72

2. Кадастровый номер объекта (при наличии), по отношению к которому устанавливается прилегающая территория отсутствует

3. Площадь прилегающей территории отсутствует кв.м.

4. Наличие объектов (в том числе благоустройства), расположенных на прилегающей территории

Цветники, урны, контейнерная площадка - при наличии.

Схема границ прилегающей территории подготовлена:

Начальником технического отдела администрации городского поселения «Шилкинское»

(должность уполномоченного лица, наименование органа или организации)

М.П. 08.02.2023
(дата выдачи)

Шуралёва
(подпись)

/ Т.А. Шуралёва /
(расшифровка подписи)

Инженер администрации городского поселения «Шилкинское»

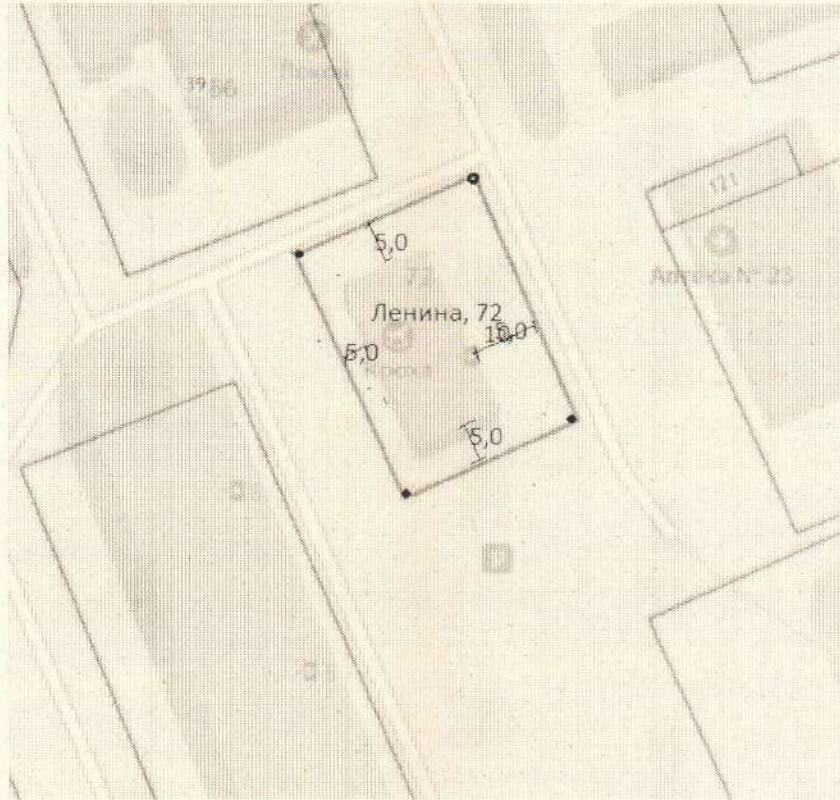
(должность уполномоченного лица, наименование органа или организации)

08.02.2023
(дата выдачи)

Томских
(подпись)

/ И.Ю. Томских /
(расшифровка подписи)

Графическая часть
М 1:1000



отсутствует	Граница земельного участка
-----	Граница прилегающей территории
.1	Поворотная точка границ прилегающей территории
▨▨▨▨▨▨▨▨▨▨	Магазин «Кроха»
отсутствует	Кадастровый номер земельного участка(объекта недвижимости),по отношению к которому устанавливается прилегающая территория

Схема границ прилегающей территории к земельному участку, расположенному по адресу:
г. Шилка, ул. Ленина, 72

Схема № 175

Схема границ прилегающей территории к земельному участку,

расположенному по адресу: г. Шилка, ул. Балябина, 69 А

1. Местоположение прилегающей территории (адресные ориентиры):

г. Шилка, ул. Балябина, 69 А

2. Кадастровый номер объекта (при наличии), по отношению к которому устанавливается прилегающая территория 75:24:240215:26

3. Площадь прилегающей территории 1290 кв.м.

4. Наличие объектов (в том числе благоустройства), расположенных на прилегающей территории

Цветники, урны, контейнерная площадка - при наличии.

Схема границ прилегающей территории подготовлена:

Начальником технического отдела администрации городского поселения «Шилкинское»

(должность уполномоченного лица, наименование органа или организации)

М.П. 08.02.2023 / Шуралёва / Т.А. Шуралёва /
(дата выдачи) (подпись) (расшифровка подписи)

Инженер администрации городского поселения «Шилкинское»

(должность уполномоченного лица, наименование органа или организации)

08.02.2023 / Томских / И.Ю. Томских /
(дата выдачи) (подпись) (расшифровка подписи)

Графическая часть
М 1:1000




-----	Граница земельного участка
-----	Граница прилегающей территории
.1	Поворотная точка границ прилегающей территории
	Магазин «Кроха»
75:24:240215:26	Кадастровый номер земельного участка(объекта недвижимости), по отношению к которому устанавливается прилегающая территория

Схема границ прилегающей территории к земельному участку, расположенному по адресу:
г. Шилка, ул. Балябина, 69 а

Схема № 176

Схема границ прилегающей территории к земельному участку,

расположенному по адресу: г. Шилка, ул. Ленина, 78 А

1. Местоположение прилегающей территории (адресные ориентиры):

г. Шилка, ул. Ленина, 78 А

2. Кадастровый номер объекта (при наличии), по отношению к которому устанавливается прилегающая территория 75:24:240215:10

3. Площадь прилегающей территории 186,74 кв.м.

4. Наличие объектов (в том числе благоустройства), расположенных на прилегающей территории

Цветники, урны, контейнерная площадка - при наличии.

Схема границ прилегающей территории подготовлена:

Начальником технического отдела администрации городского поселения «Шилкинское»

(должность уполномоченного лица, наименование органа или организации)

М.П. 08.02.2023 / Шур / Т.А. Шуралёва /
(дата выдачи) (подпись) (расшифровка подписи)

Инженер администрации городского поселения «Шилкинское»

(должность уполномоченного лица, наименование органа или организации)

08.02.2023 / Томских / И.Ю. Томских /
(дата выдачи) (подпись) (расшифровка подписи)

Графическая часть
М 1:1000



	Граница земельного участка
	Граница прилегающей территории
.1	Поворотная точка границ прилегающей территории
	Магазин «Оникс»
75:24:240215:10	Кадастровый номер земельного участка(объекта недвижимости),по отношению к которому устанавливается прилегающая территория

Схема границ прилегающей территории к земельному участку, расположенному по адресу:
г. Шилка, ул. Ленина, 78 а

Схема № 177

Схема границ прилегающей территории к земельному участку,

расположенному по адресу: г. Шилка, ул. Ленина, 78 Б

1. Местоположение прилегающей территории (адресные ориентиры):

г. Шилка, ул. Ленина, 78 Б

2. Кадастровый номер объекта (при наличии), по отношению к которому устанавливается прилегающая территория 75:24:240215:18

3. Площадь прилегающей территории 184 кв.м.

4. Наличие объектов (в том числе благоустройства), расположенных на прилегающей территории

Цветники, урны, контейнерная площадка - при наличии.

Схема границ прилегающей территории подготовлена:

Начальником технического отдела администрации городского поселения «Шилкинское»

(должность уполномоченного лица, наименование органа или организации)

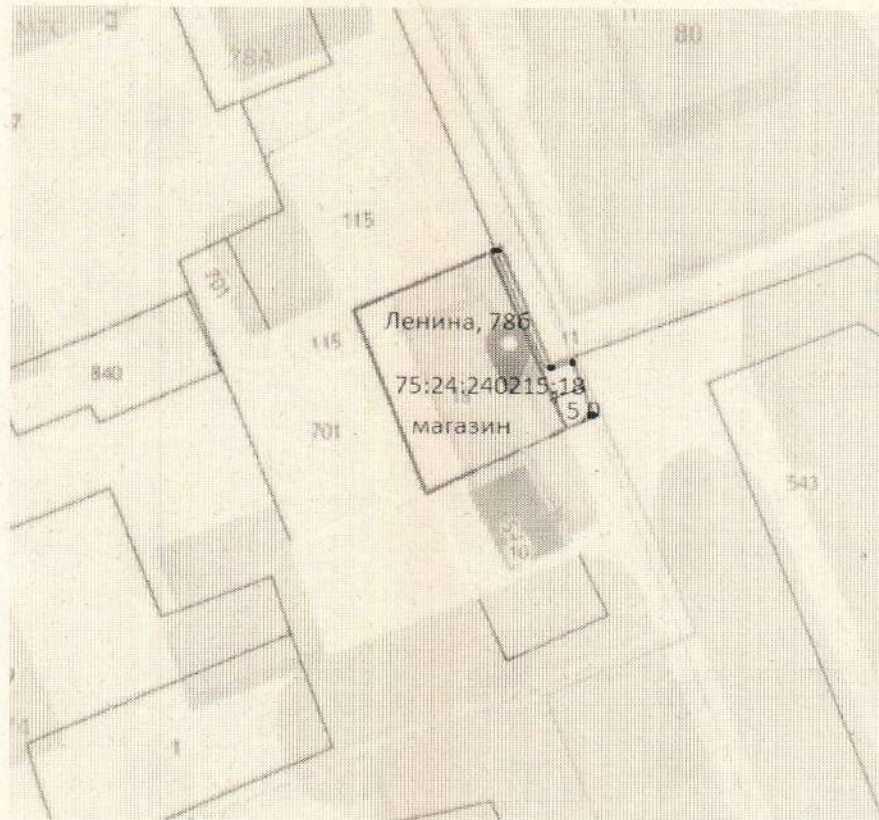
М.П. 08.02.2023 / Шуря / Т.А. Шуралёва /
(дата выдачи) (подпись) (расшифровка подписи)

Инженер администрации городского поселения «Шилкинское»

(должность уполномоченного лица, наименование органа или организации)

08.02.2023 / Томских / И.Ю. Томских /
(дата выдачи) (подпись) (расшифровка подписи)

Графическая часть
 М 1:1000



-----	Граница земельного участка
-----	Граница прилегающей территории
.1	Поворотная точка границ прилегающей территории
	Магазин
75:24:240215:18	Кадастровый номер земельного участка(объекта недвижимости), по отношению к которому устанавливается прилегающая территория

Схема границ прилегающей территории к земельному участку, расположенному по адресу:
 г. Шилка, ул. Ленина, 78 Б

Приложение № 178
к постановлению администрации
городского поселения «Шилкинское»
От 08.02.2023 № 46

Схема № 178

Схема границ прилегающей территории к земельному участку, _____

расположенному по адресу: г. Шилка, ул. Ленина, 78 В _____

1. Местоположение прилегающей территории (адресные ориентиры):

г. Шилка, ул. Ленина, 78 В _____

2. Кадастровый номер объекта (при наличии), по отношению к которому устанавливается прилегающая территория 75:24:240215:115 _____

3. Площадь прилегающей территории 359 кв.м. _____

4. Наличие объектов (в том числе благоустройства), расположенных на прилегающей территории

Цветники, урны, контейнерная площадка - при наличии. _____

Схема границ прилегающей территории подготовлена:

Начальником технического отдела администрации городского поселения «Шилкинское» _____

(должность уполномоченного лица, наименование органа или организации)

М.П. 08.02.2023
(дата выдачи)

Шуралёва
(подпись)

/ Т.А. Шуралёва /
(расшифровка подписи)

Инженер администрации городского поселения «Шилкинское» _____

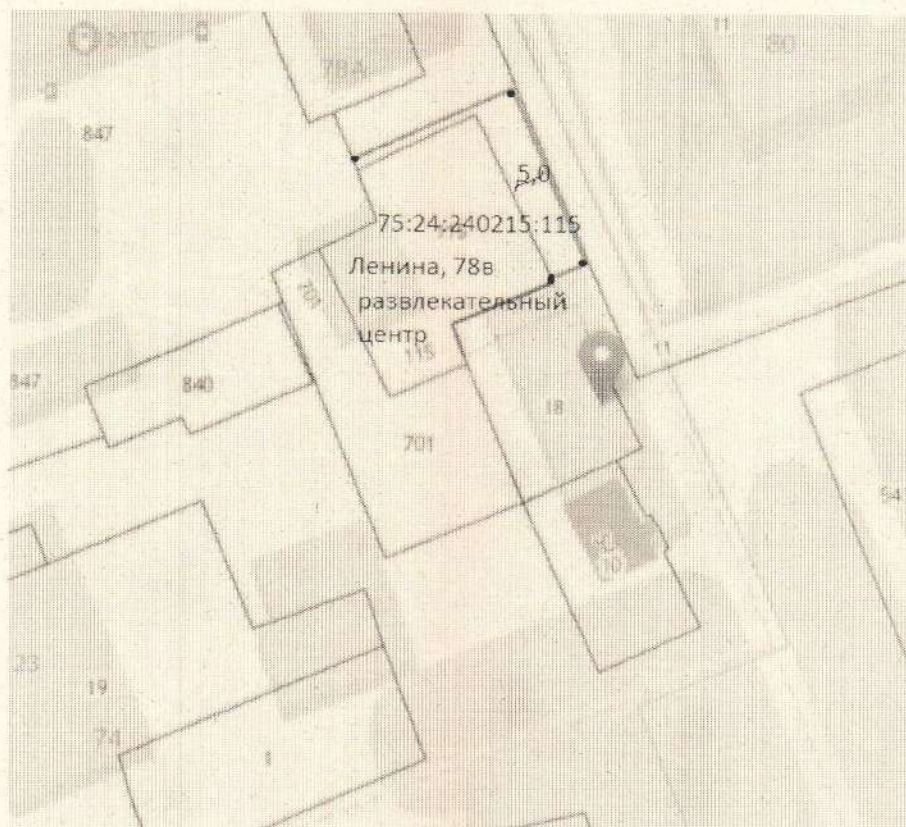
(должность уполномоченного лица, наименование органа или организации)

08.02.2023
(дата выдачи)

Томских
(подпись)

/ И.Ю. Томских /
(расшифровка подписи)

Графическая часть
М 1:1000



-----	Граница земельного участка
-----	Граница прилегающей территории
.1	Поворотная точка границ прилегающей территории
	Развлекательный центр
75:24:240215:115	Кадастровый номер земельного участка(объекта недвижимости), по отношению к которому устанавливается прилегающая территория

Схема границ прилегающей территории к земельному участку, расположенному по адресу:
г. Шилка, ул. Ленина, 78 В

Схема № 179

Схема границ прилегающей территории к земельному участку, _____

расположенному по адресу: г. Шилка, ул. Клубная, 6 _____

1. Местоположение прилегающей территории (адресные ориентиры):

г. Шилка, ул. Клубная, 6 _____

2. Кадастровый номер объекта (при наличии), по отношению к которому устанавливается прилегающая территория 75:24:240202:374 _____

3. Площадь прилегающей территории 465,90 кв.м. _____

4. Наличие объектов (в том числе благоустройства), расположенных на прилегающей территории
Цветники, урны, контейнерная площадка - при наличии. _____

Схема границ прилегающей территории подготовлена:

Начальником технического отдела администрации городского поселения «Шилкинское» _____

(должность уполномоченного лица, наименование органа или организации)

М.П. 08.02.2023
(дата выдачи)

Шуралёва
(подпись)

/ Т.А. Шуралёва /
(расшифровка подписи)

Инженер администрации городского поселения «Шилкинское» _____

(должность уполномоченного лица, наименование органа или организации)

08.02.2023
(дата выдачи)

Томских
(подпись)

/ И.Ю. Томских /
(расшифровка подписи)

Графическая часть
М 1:1000




-----	Граница земельного участка
-----	Граница прилегающей территории
.1	Поворотная точка границ прилегающей территории
	Магазин «Абсолют»
75:24:240202:374	Кадастровый номер земельного участка(объекта недвижимости), по отношению к которому устанавливается прилегающая территория

Схема границ прилегающей территории к земельному участку, расположенному по адресу:
г. Шилка, ул. Клубная, 6

Схема № 180

Схема границ прилегающей территории к земельному участку, _____

расположенному по адресу: г. Шилка, ул. Клубная, 5 _____

1. Местоположение прилегающей территории (адресные ориентиры):

г. Шилка, ул. Клубная, 5 _____

2. Кадастровый номер объекта (при наличии), по отношению к которому устанавливается прилегающая территория 75:24:240202:229 _____

3. Площадь прилегающей территории 153 кв.м. _____

4. Наличие объектов (в том числе благоустройства), расположенных на прилегающей территории
Цветники, урны, контейнерная площадка - при наличии. _____

Схема границ прилегающей территории подготовлена:

Начальником технического отдела администрации городского поселения «Шилкинское» _____

(должность уполномоченного лица, наименование органа или организации)

М.П. 08.02.2013 _____

(дата выдачи)

Шуралёва

(подпись)

/ Т.А. Шуралёва /

(расшифровка подписи)

Инженер администрации городского поселения «Шилкинское» _____

(должность уполномоченного лица, наименование органа или организации)

08.02.2013 _____

(дата выдачи)

Томских

(подпись)

/ И.Ю. Томских /

(расшифровка подписи)

Графическая часть
М 1:1000



-----	Граница земельного участка
-----	Граница прилегающей территории
.1	Поворотная точка границ прилегающей территории
▨	Магазин «Манчжурия»
75:24:240202:229	Кадастровый номер земельного участка(объекта недвижимости),по отношению к которому устанавливается прилегающая территория

Схема границ прилегающей территории к земельному участку, расположенному по адресу:
г. Шилка, ул. Клубная, 5